

平成28年度日隈公民館

日隈公民館だより

自主学習教室(趣味の教室) 教室生を募集します！

日隈公民館では、現在、自主学習教室(趣味の教室)19教室が行われています。 ※ 自主学習教室とは(教室の運営を参加者で行う)現在行われている教室が継続してすでにスタートしています。

(基本継続参加ですが、新規に参加希望の方はこの機会に！)

まずは気になる教室の開催時に御自由に見学いただいても結構です。

是非、自主学習教室(公民館教室)に御参加ください！

※ ウラ面に昼間・夜間開催されている教室を掲載しています。

発行

日隈公民館

住所：日ノ隈町515-1

電話：22-6982

ホームページアドレス

[http://www.hita-](http://www.hita-k.org/hinokuma)

[k.org/hinokuma](http://www.hita-k.org/hinokuma)

E-mail(メールアドレス)

hinokuma @

m1.b-net.kcv.jp



午前の教室(日隈公民館開催) ※ 公民館への問い合わせは、ホームページからも出来ます。URL は下記参照

午 前 の 部	教 室 名	対 象	募集人員	開催日	時 間	指導者又は代表者
	コアウォーク & ストレッチ体操	一般男女	若干名	第1・2・3(月)	10:00~12:00	川 津 真寿美
	着付け教室	一般女性	若干名	第1・2・3(火)	10:00~12:00	小 野 琇 未
	フ ラ ダ ン ス	一般女性	若干名	第1・2・3(水)	10:00~11:30	松 重 寿賀子
	ステップクラブ	一般男女	若干名	第1・3(金)	10:00~11:30	上野 絹子

申し込みは下記に必要な事項を記入後公民館へ提出願います。 ☎ (0973)22-6982 FAX 22-9413

キリトリ

【日隈公民館教室申込書】

教 室 名	氏 名	住 所	電話番号	備 考

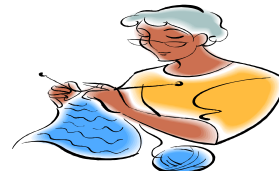
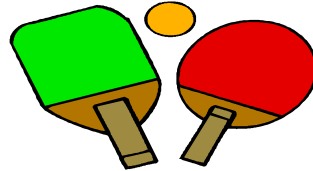
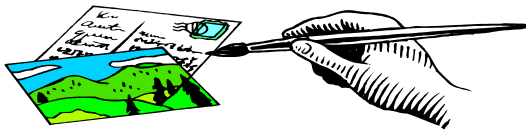
問合せ：日田市日隈公民館 TEL(0973)22-6982 ホームページ <http://www.hita-k.org/hinokuma>

平成28年度、日隈公民館教室生を募集します!

あなたも「自主学習教室」に参加して、公民館で友達づくり、健康づくりしませんか!!

昼間の教室（日隈公民館開催）

昼 間 の 部	教 室 名	対 象	募集人員	開催日	時 間	指導者・代表者
	手 編 み	一般女性	若干名	第1・2・3（月）	13:30~15:30	小 野 琇 未
	絵 手 紙	一般男女	若干名	第1・2・3（水）	13:30~15:30	梶 原 公 夫
	木 曜 書 道	一般男女	若干名	第1・2・3（木）	13:30~15:30	江 田 静 子
	俳 句	一般男女	若干名	毎月第1木曜日	14:00~16:00	森 明以子
	ピラティス	一般女性	若干名	第1・2・3（木）	13:30~15:30	川 津 真寿美
	囲 碁 将 棋	一般男女	若干名	毎 週 金 曜 日	13:30~15:30	財 津 良 吉



夜間の教室（日隈公民館開催）

夜 間 の 部	教 室 名	対 象	募集人員	開催日	時 間	指導者・代表者
	月 曜 書 道	一般男女	若干名	第1・2・3（月）	19:30~21:00	冷 川 慎 一
	三 味 線	一般男女	若干名	第1・2・3（月）	19:30~21:30	池 辺 隆 生
	卓 球	一般男女	若干名	毎 週 月 曜 日	19:30~21:30	佐 藤 徳 市
	火 曜 舞 踊	一般男女	若干名	第1・2・3（火）	19:30~21:30	藤 間 賢 伸
	3 B 体 操	一般男女	若干名	第1・2・3（水）	19:30~21:00	福 澤 好 子
	ヨ ガ	一般女性	若干名	第1・2・3（木）	19:30~21:30	川 津 一 紗
	謡 曲	一般男女	若干名	第1・2・3（金）	19:00~21:00	服 部 好 夫
	フラワーアレンジ	一般女性	若干名	第 1・ 3（金）	19:30~21:00	後 藤 尚 美
	太 極 拳	一般男女	若干名	第1・2・3（金）	19:30~21:00	平 山 隆 祐

☆ 入会申し込みについて ※見学も可能です

自主学習教室申し込み受付は通年で（いつでも好きなときに）入会できます。

教室への申し込みは、表の申込用紙に必要事項を記入後、日隈公民館へ提出ください。

- ※ 受講料は、月 1,000 円~3,000 円です。（各教室で異なります）
- ※ 継続される方は、申し込みの必要はありません。
- ※ 詳しい内容・入会は、教室（講師）と直接お手続きして頂きます。
- ※ 活動日時は変更になる場合があります。
- ※ 適正な人数に達しない場合、教室が取りやめになる場合があります。

お問い合わせは

〒877-0073

日田市日ノ隈町 515-1

日田市日隈公民館

☎22-6982 FAX22-9413

ホームページからも問い合わせできます。

問合せ:日田市日隈公民館 TEL(0973)22-6982 ホームページ<http://www.hita-k.org/hinokuma>