

ごわだより 五和公民館

ホームページ <http://www.hitak.org/gowa/> ☎ 23-5622 FAX 22-4127

3月です。私もここ五和公民館にお世話になって3年が終わろうとしています。いよいよ年度末。そして春も、もうすぐそこまで来てますね♪・・・。公民館事業も今年度の本当にラストパートです！例年開催されています五和歴史ウォークの日程・内容も先日、実行委員会が開かれ決定しました。まずは、その歴史ウォークの告知から掲載させていただきます！

第5回 五和歴史ウォーク

主催：五和歴史ウォーク実行委員会（五和地区壮年会連絡会・もりもり元気な五和つくり隊・20如月会・五和公民館）

日時：5月1日（日）

8：30五和公民館集合 9：00スタート

今年のコースは・・・五和公民館スタート→護願寺→水納様→石井神社→西岸寺→津辻古墳→水天宮→五和公民館にゴール！
12時頃に終了となる予定です。安心して下さい。無料で誰でも参加できますよ♪雨天中止。天候がはっきりしない時は当日朝8時公民館へお電話を！



リキさんから一言・・・

5月1日はワシを探しに皆の衆が遊びに来てくれるそうじゃの～
豚汁の振る舞いもあるち聞いちょうき
遊びにくるもんは皆連れつんの～てきて五和公民館まで連絡せなぞ～！！
連絡まっちょろぞ～！！！！

五和歴史ウォークとは歴史と自然豊かな五和地区を紹介した『五和ガイドマップ』にある史跡や歴史的建造物などを歩いて見てまわるウォーキング大会です。普段なかなか見ることができ、景色を見ながら歩くことのない町をゆっくり歩き、我が町の再発見と健康増進を一石二鳥でやってしまおう！というイベントです。

この活動は、1990年代から行われてきた「ふるさとづくり」の一環として、地域の活性化を図ることを目的として実施されています。今年も、多くの参加者からご協力いただき、大変盛り上がりました。来年も、ぜひご参加ください。お待ちしております。

チャレンジ教室 味噌づくり体験



マルカワ みそ ホームページより引用

気温が下がってくると味がのってくる

1月 2月 3月 4月 5月 6月 7月 8月 9月 10月 11月 12月

大豆の皮を剥き、水で洗った後、乾燥させます。乾燥させた大豆を臼で挽き、塩を加えて混ぜます。そして、味噌床（麹）を加えて混ぜ合わせます。最後に、味噌床を容器に移し、蓋をして発酵させます。発酵期間は約12ヶ月です。発酵が完了したら、味噌を絞って、瓶詰めします。

身近な地元のお手伝い
困ったときはおまかせください！
雨漏り・排水の詰り・不用品片付け
庭、駐車場、お墓の手入れなど
小さな事でもご相談ください
(有)樋口防水 TEL: 24-6624

お陰様で 40周年
あなたの町の保険屋さん
株式会社 原田保険事務所
〒877-0016 日田市三本松2丁目2-9
TEL 24-5050 担当 原田・峰松・有富

地元企業の皆さまへ
このスペースの広告主を募集しています。
詳細は五和公民館まで
電話23-5622 ①

地域包括支援センター《安心して暮らせる地域づくりのために》

知っておこう！認知症⑱



いくつになっても“やってみる”脳活性はその心から！

認知症が始まると、多くの人に共通して現れるのが「めんどくさがり」になり、興味を示さなくなることで、そして自分には「もうできない」思った瞬間から脳の退化が加速します。

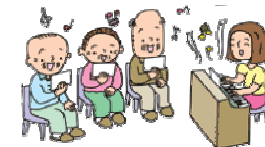
習い事を始めたり

作ったことのない料理に挑戦したり

初めての所へ旅行したり

ペットを飼い始めるなど

積極的に楽しみを増やしてみましよう！



お問い合わせは 東部包括支援センター TEL 22-0248 まで
公民館主催事業のひとつに 認知症予防講座『幸齢者マナビ塾』があります。

4月には新年度の教室生の募集をおこないます。

お問い合わせ・申し込みは五和公民館 23-5622 まで

18講目 ～石井から読み解く日本古代史の謎～伊藤塾事務局 佐々木 祥治

『古事記』に登場する 会所山と久津媛（比佐津媛）

福本氏は『古事記』に、出雲国造の先祖に当たる岐比佐都美（きひさつみ）というものが、青葉の山を飾って作り、川下に立て、ご馳走を供したところ、物言わぬ皇子が突然曰く。「川下の青葉の山は、山のように見えて山ではない。石いはくまの曾宮（そのみや）に大国主（注1）神（出雲の大神）の祭場ではないか」としゃべる。

『古事記』のこの部分は日田の事で、山の様で山でないのは曾（その）宮は会所山（よそやま）？ではなかろうかと著書で仮説している。

会所山こそ「大国主神（武内宿禰）を祀る一番由緒ある神社」と出雲神話は伝えている。関氏も出雲とは、ヤマトも日田も出雲の一部だと考えているのだが、私見、出雲とは「底霧」を意味しているのではと考えている。ヤマトの三輪山の神の大物主（おおものぬし）神も出雲神なのは知られていない。それでは・・・続きは次回号で・・・

※注1：大国主（おおくにぬし）は、『古事記』『日本書紀』に登場する日本神話の神である。国津神の代表的な神だが、天孫降臨で天津神に国土を献上したことから「国譲りの神」とも呼ばれる。出雲大社の祭神。
(Wikipedia より参照)

地元企業の皆さまへ
このスペースの広告主を募集しています。
詳細は五和公民館まで
電話23-5622 ⑱

地元企業の皆さまへ
このスペースの広告主を募集しています。
詳細は五和公民館まで
電話23-5622 ⑲

地元企業の皆さまへ
このスペースの広告主を募集しています。
詳細は五和公民館まで
電話23-5622 ⑳